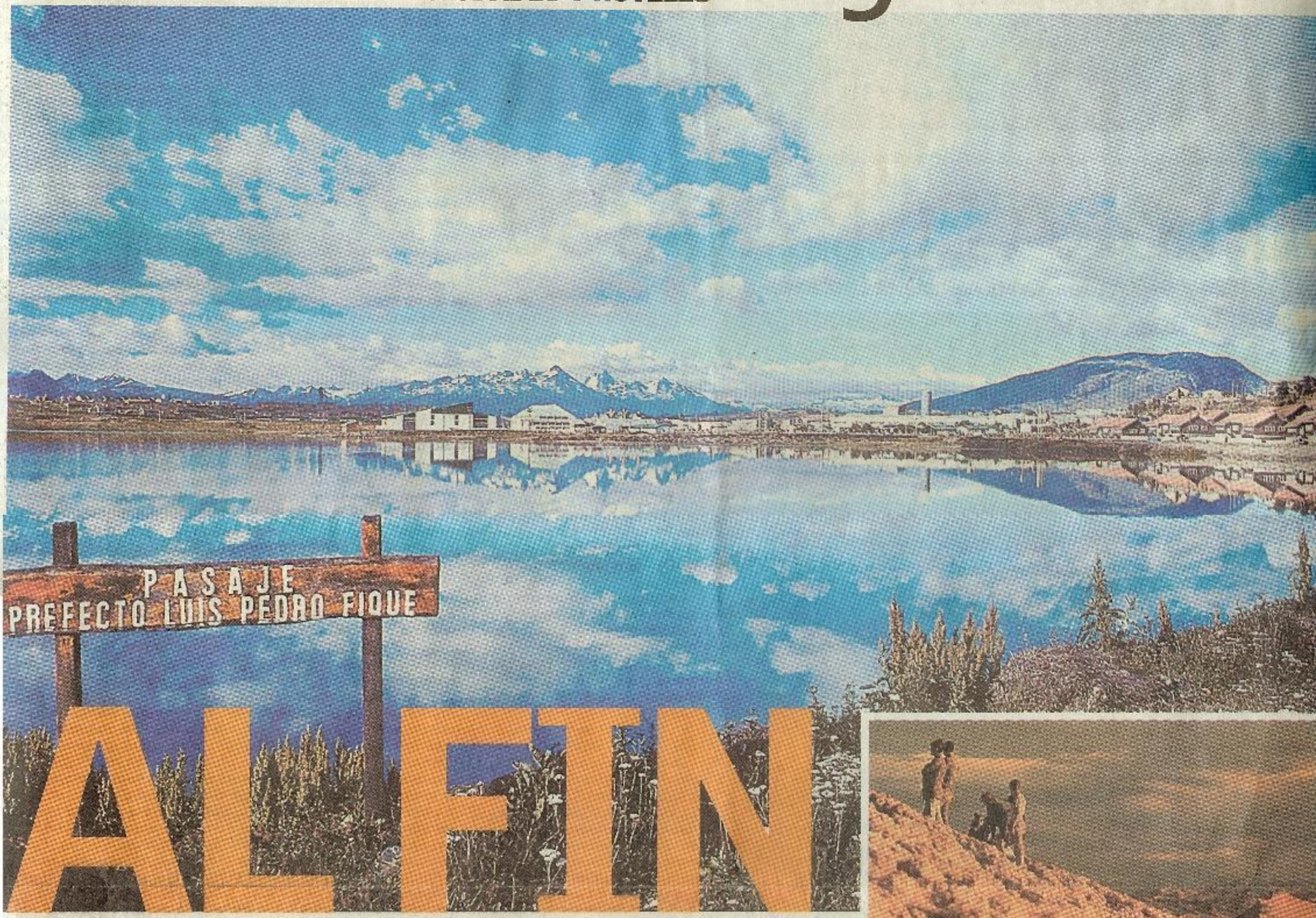


De viaje

CIUDADES Y HOTELES

GUANAJUATENSE EN EL MUNDO

¡Tu sección De viaje reserva un espacio para publicar reportajes y fotos de aventuras en vacaciones! Envía a: deviaje@am.com.mx



ALFIN DEL MUNDO



FOTOS: ESTUDES

EL DESIERTO de Atacama es uno de los lugares ideales para explorar.

→ LAS MARAVILLAS Y SORPRESAS QUE OFRECE LA PATAGONIA LO CAUTIVARÁN Y MARCARÁN PARA TODA LA VIDA

Mariana Nieto/México, D.F.

En el fin del mundo está el paraíso. Civilizaciones de ritos mágicos, navegantes y pioneros le han dado fama universal.

La Patagonia es un sitio mítico y relacionado a la exploración por excelencia.

Hace ocho años el Alvear Palace Hotel de Buenos Aires, propuso a los líderes del mercado turístico de alta gama de la Patagonia crear una alianza que agrupara a los hoteles y cruceros más exclusivos de Argentina y Chile.

El propósito era desarrollar en conjunto mercados internacionales para el segmento de lujo: la alianza Best of Patagonia (BOP).

Actualmente, cada uno de los miembros de BOP cuenta con rasgos distintivos y características sobresalientes que los hacen únicos, son iconos de la actividad y la región donde se desarrollan.

A través de BOP sus miembros promueven en conjunto el Cono Sur al más alto nivel para ofertar una experiencia de viaje inigualable que combina regiones remotas, maravillosas y llenas de misterio, orientadas al viajero conocedor y distinguido que gusta de la más alta calidad.

Esta alianza de lujo ha realizado ya más de 80 diferentes presentaciones en los lugares más selectos de Nueva York, Los Ángeles, San Pablo, Río de Janeiro, Barcelona, Londres, Milán y Madrid.

El desarrollo y la dirección de esta alianza la ha comandado desde sus comienzos Juan Pedriel, de la Dirección de Marketing y Ventas del Alvear Palace Hotel.

Esta semana, Pedriel visitó México para presentar la oferta de BOP, tentadora y fascinante para los mercados más exigentes del mundo.

De acuerdo a Pedriel, a partir de un presupuesto de tres mil dólares por persona se pueden realizar itinerarios de 10 días por lagos, glaciares, montañas y antiguos bosques con el más exclusivo servicio personalizado.

Desde que se creó BOP el número de mexicanos que visitan la Patagonia se ha multiplicado por siete, según estimaciones de Pedriel.

Las empresas que conforman la alianza son: Alvear Palace Hotel, Esquina Carlos Gardel cena y tango show en Buenos Aires; Liao Liao Hotel and Resort, golf spa en Bariloche; Eolo Patagonia's Spirit en El Calafate; Las Hayas Resort Hotel

en Ushuaia; Cruceros Australis por los Canales Fueguinos y Explora Lodges en Patagonia, Atacama e Isla de Pascua.

Alvear Palace Hotel El Alvear Palace Hotel en Buenos Aires es reconocido como el mejor hotel de Sudamérica y entre los 20 mejores del mundo.

Con la majestuosidad de su arquitectura y decoración, que lo distinguen como único en su estilo, el Alvear Palace Hotel se ha convertido en un referente de la hotelería de lujo a nivel mundial.

Se inauguró en 1932 y está situado en el corazón de La Recoleta, la zona más distinguida de Buenos Aires y rodeado de museos, galerías y sitios de interés turístico.

Su reconocimiento se debe a la excelente combinación entre hospitalidad, la más alta tecnología y el servicio personalizado de su staff.

Cada uno de sus servicios es coordinado por un mayordomo que atiende las exigencias y los más mínimos detalles durante la estancia de cada huésped.

Recientemente inauguró su nuevo Spa and Fitness Center, un espacio de luz natural pensado para despertar los cinco sentidos.

La esencia del Alvear Palace Hotel, su historia, elegancia y la cordialidad de su comprometido y capacitado equipo de profesionales hacen que quienes lo visitan lo recuerden como único.

ESQUINA CARLOS GARDEL

Esquina Carlos Gardel propone vivir una noche de tango puro: cenar mientras se disfruta de un espectáculo de este género de primer nivel en un sitio cargado de historia porteña.

El menú a la carta incluye entrada fría o caliente, un plato principal y postre acompañados con bebidas como vino tinto, blanco, cerveza, agua mineral, refresco y café, entre otras.

En la esquina de la calle cortada bautizada Carlos Gardel en homenaje al mítico cantante y la calle Anchorcna, donde está hoy emplazada la estatua que lo inmortaliza, existía un restaurante que cobijaba entre sus paredes a los pintorescos personajes del mercado: "el Chanta Cuatro".

Testigo mudo de una historia única donde Carlitos Gardel solía reunirse con sus amigos a cenar, trasnochear, cantar o, simplemente amanecer.

Vivió el esplendor del tango, tal vez



LAS INSTALACIONES del Alvear Palace Hotel, están creadas para enamorar a cada uno de sus huéspedes.



JUAN PEDRIEL, director de Marketing y Ventas del Alvear Palace Hotel.



EN Esquina Carlos Gardel se vive el tango.

contagiado por su vecindad con la casa de Carlos Gardel de la calle Jean Jaurès, a menos de dos cuadras de su ubicación.

Hoy, más de 100 años después, esta historia vuelve, mágicamente, a repetirse.

Esquina Carlos Gardel está situada en el mismo predio donde funcionaba el "Chanta Cuatro", una estas dos auténticas historias y ofrece una alternativa insuperable en restaurantes temáticos de tango.

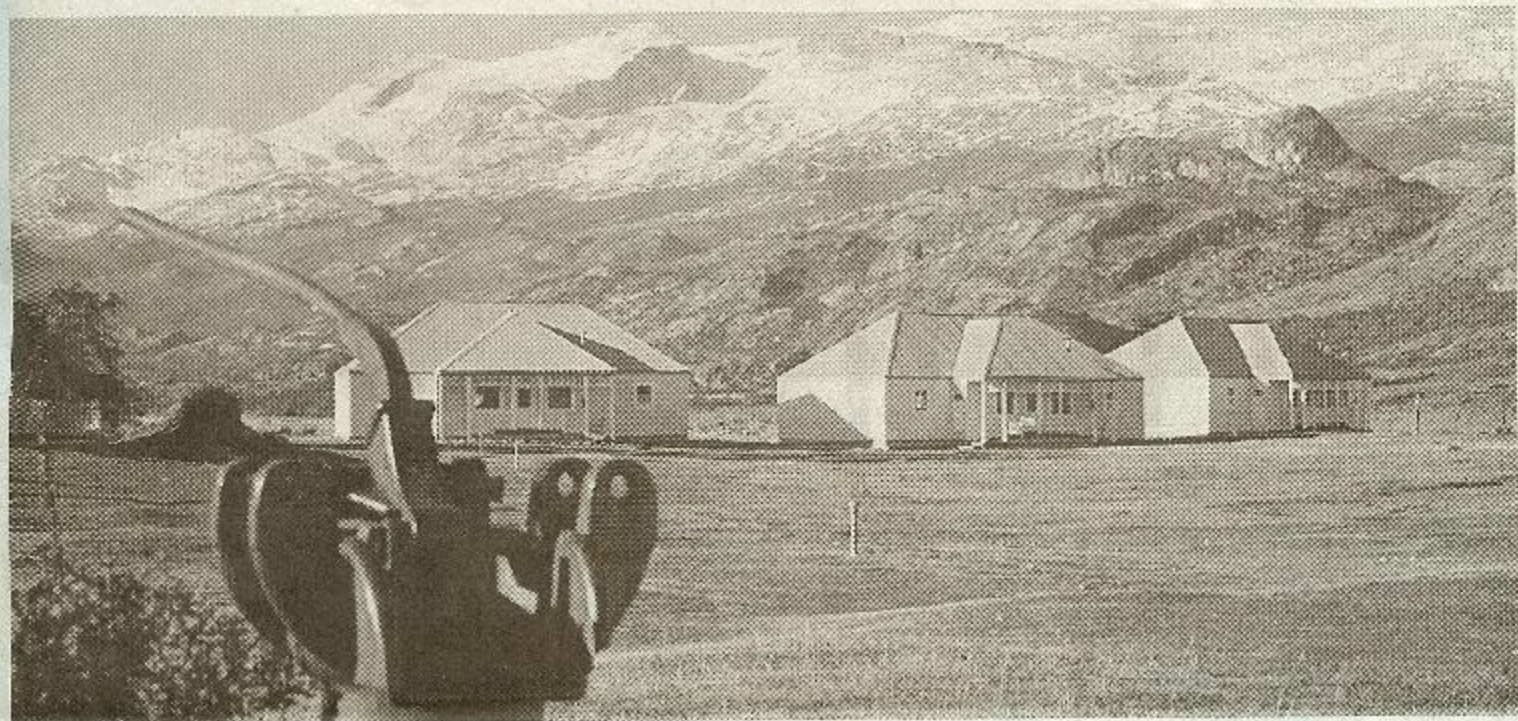
Más información página 2



PAISAJE DE Eolo Patagonia's Spirit.



LOS HAYAS Resort Hotel.



FOTOS: Espedias

EN LA Estancia Cristina usted puede encontrar uno de los paisajes más maravillosos del lugar.

EXPLORA EL PARAÍSO

→ El Llao Llao Hotel & Resort es un tradicional hotel de Bariloche, Provincia de Río Negro

Mariana Nieto/México, D.F

Es una construcción de principios del Siglo XX de estilo canadiense, realizada en madera, piedra y tejas normandas. Con 148 habitaciones y 43 nuevas suites componen el Ala Moreno, que invitan a disfrutar maravillosas vistas del Lago Moreno.

El hotel fue emplazado dentro del Parque Nacional Nahuel Huapi, rodeado de cristalinos lagos, majestuosas montañas y bosques, que le conceden una vista sin igual en la región.

Desde sus instalaciones pueden apreciarse los cerros López, Capillay El Tronador.



LA PATAGONIA es un lugar para explorar y disfrutar al máximo.

EOLOPATAGONIASPIRIT

Camino al glaciar Perito Moreno, a 30 minutos de El Calafate, EOLO se ubica estratégicamente en el Valle de La Anita y en la ladera este del Cerro Frías, en una propiedad de 3 mil hectáreas.

Desde sus amplias y cómodas instalaciones, que evocan a las antiguas estancias patagónicas, se ve el Lago Argentino al norte, el Valle de la Anita al este y Las Torres del Paine y el Brazo Rico del mismo lago, al sur.

El lugar es único. Sólo quien vive las cosas desde adentro llega a su esencia. Esa es la razón de ser de Eolo.

EOLO cuenta con un staff de personas que han vivido la Patagonia, que conocen el lugar, sus costumbres y su historia.

Se destaca por ser la única estancia turística en el mundo que posee un mirador privilegiado al segundo glaciar más grande de la región: el Upsala.

Doce confortables habitaciones, cocina regional y excursiones de medio día y día completo con guías expertos de turismo de aventura, harán de su estancia un inolvidable momento que recordará para toda la vida.

Magallanes y el Canal de Beagle hasta el Cabo de Hornos para recorrer en tres o cuatro noches diferentes destinos explorando unas de las regiones más hermosas y vírgenes del mundo como son la Patagonia y Tierra del Fuego.

Las excursiones diarias a tierra a cargo del Grupo de Expedición de los Cruceros Australis, tienen una duración aproximada de dos horas. Constan de caminatas por senderos a través del bosque nativo o visitas a glaciares, e incluyen charlas sobre flora y fauna del lugar.

Durante las excursiones se pueden ver delfines, pingüinos, elefantes marinos y una gran variedad de especies de aves.

Un exquisito whisky con hielo milenario o una taza de chocolate caliente, ponen punto final a la excursión.

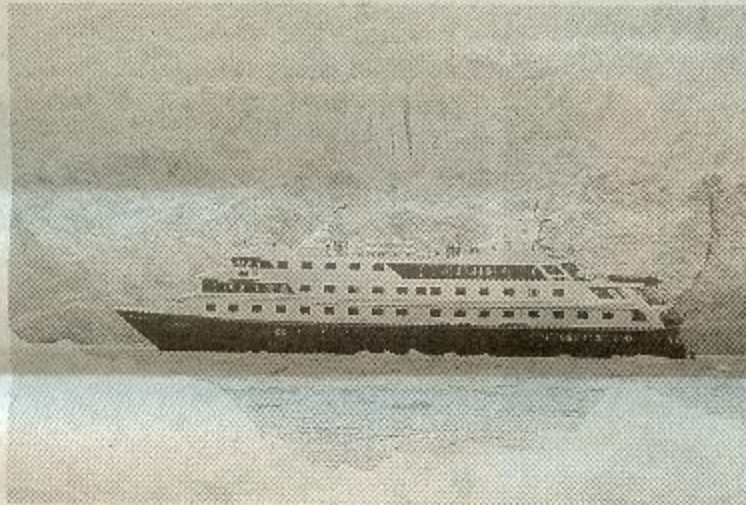
EXPLORA EN PATAGONIA

La Patagonia es una vasta región del sur de América. Situado a orillas del Lago Pehoé, ante un panorama privilegiado, Explora ha construido el Hotel Salto Chico. Concebido como base para las exploraciones, su equipamiento incluye todas las comodidades requeridas para relajarse y los mejores medios para explorar la Patagonia.

ATACAMA

Entre el océano Pacífico y la cordillera de Los Andes está Atacama, con su inmensa extensión de tierra y misterio. Desierto y oasis han sido momentos de quietud y cambio para las culturas andinas precolombinas del sur de América.

En Atacama se pueden apreciar múltiples manifestaciones de esta historia, expresadas en monumentos arqueológicos, cementerios, iglesias y poblados. Las tradiciones continúan vivas en las fiestas religiosas.



LOS CRUCEROS Australis son una excelente opción para cautivarse.

LAS HAYAS RESORT HOTEL

Se encuentra ubicado en un predio inmerso en un bosque natural de hayas, bajo el Glaciar Martial, a 2.5 kilómetros de la ciudad de Ushuaia, con una vista espectacular de la bahía del Canal Beagle.

En las cinco hectáreas de bosques, se pueden realizar caminatas incursiones observando diques construidos hábilmente

por los castores, montar a caballo y hacer esquí de fondo.

Los ríos y arroyos cercanos son un paraíso para los pescadores. Desde la piscina cubierta se puede mirar el bosque y el fondo es parte de la roca de la montaña.

TIERRA DE FUEGO

En el rincón más austral del continente los cruceros ofrecen excursiones por el Estrecho de